

CLIMATT- KÜHLDECKEN

PMS SYSTEMTECHNIK
GMBH
Industriestr. 5 - 65589 Hadamar
Telefon: +49 (0) 6433 947 60 - 0
Fax: +49 (0) 6433 947 60 - 29

E-Mail: pms@climatt.de
www.climatt.de

erfüllen architektonische Ansprüche,
die bis zur Decke reichen.

Metallkassettendecke MAK-RE



Metallkassettendecken Typ MAK-RE/PE

Das CLIMATT-System MAK-RE/PE ist für alle gängigen Deckenfabrikate und Deckenausführungen geeignet.

Das Kühlsystem wird mit flexiblen Schläuchen angebunden, wodurch jederzeit die leichte Zugänglichkeit zum Deckenhohlraum sichergestellt ist.

Dadurch, dass das System nur in die Metallkassette eingelegt wird, ist der nachträgliche Einbau von Deckenleuchten oder Lautsprechern ohne Austausch der Kassette möglich.



CLIMATT-System Typ MAK - RE



Der Kunststoff des CLIMATT-Systems MAK-RE enthält keine Füllstoffe und ist halogenfrei. Das Rauchgas beinhaltet keine gesundheitsschädlichen Stoffe.



Die CLIMATT- Kühldecke
Typ MAK-RE in der Technikerkrankenkasse Siegen

Die Vorteile der CLIMATT-Deckenkühlung Typ MAK-RE auf einem Blick

- Weitgehende architektonische Gestaltungsfreiheit durch Kombination mit den unterschiedlichsten Deckenformen als Einlegekassette oder Klemmkassette.
- Integrationsmöglichkeit in eine Gebäudestruktur, ohne diese zu schwächen und ohne zusätzlichen teuren, umbauten Raum oder nutzbare Flächen in Anspruch zu nehmen.



- Bedarfsgerechte Verfügbarkeit durch Minimierung des Trägheitsverhaltens und bedarfsabhängige Kühlleistung.
- Niedriger Energiebedarf durch den Einsatz von Wasser als Energieträger anstelle von Luft.
- Hohes Komfortverhalten durch eine dem Menschen zuträgliche gesunde Strahlungskühlung ohne Zugluft.

Die Anbindung des Moduls erfolgt über Steckkupplungen, wobei die wasserführenden Röhren die Funktion der Anbindeschläuche übernehmen.

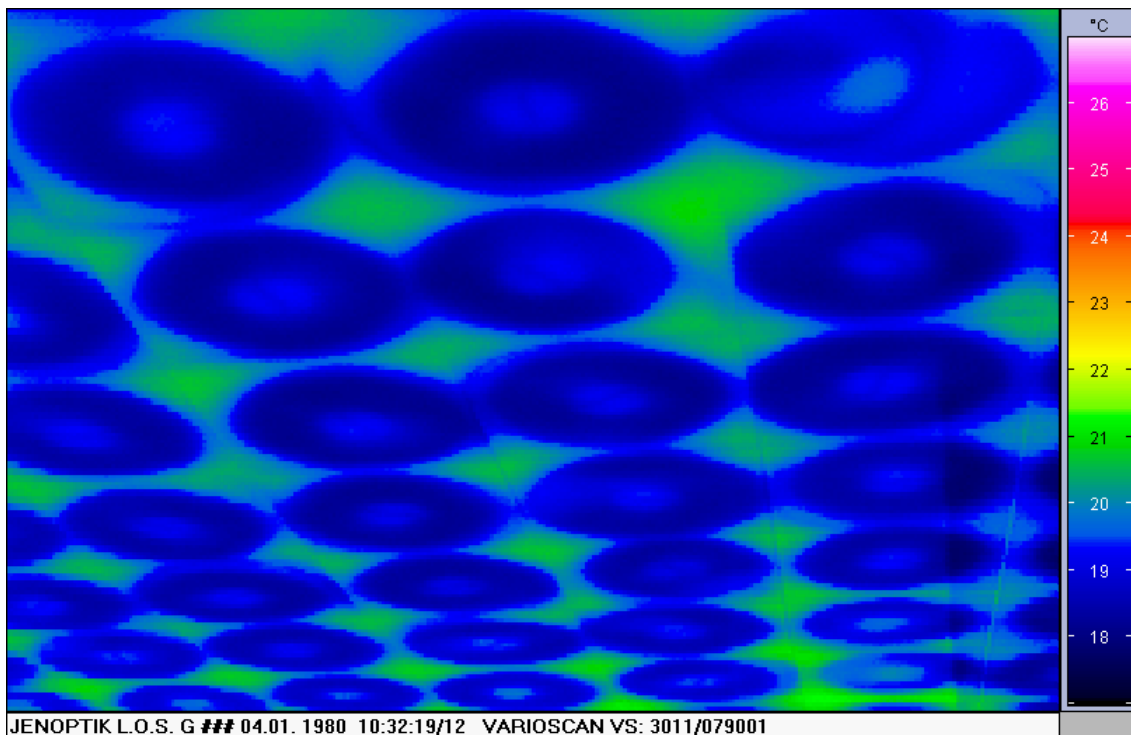


- Konsequente Systemtechnik durch optimal aufeinander abgestimmte Bauteile mit der Flexibilität, sich auch besonderen Gebäudegegebenheiten anzupassen.
- Einfache Montage durch industrielle Vorfertigung zwecks Reduzierung des kostenintensiven Baustellenaufwandes.
- Hohe Betriebssicherheit basierend auf eine langjährige Fertigungserfahrung und ein intensives Qualitätssicherungsverfahren.



Die Anbindung des Moduls erfolgt über eine in dem Deckenhohlraum verlaufende Zohnenverrohrung

- Die gleichmäßige Temperaturverteilung gewährleistet ein ideales horizontales und vertikales Raumtemperaturprofil.
- Die schnelle Reaktion der CLIMATT-Deckenkühlung ohne lange Vorkühlzeiten bietet eine schnelle Anpassung an den Leistungsbedarf und erhöht somit den Nutzungskomfort bei gleichzeitiger Reduzierung der Betriebskosten.
- Die intelligente Konstruktion der CLIMATT-Systemtechnik stellt einen max. Belegungsgrad der Kühldecke und somit höchste Kühlleistungen sicher.



Die thermografische Aufnahme einer mit dem MAK-RE belegten Kassettendecke beweist die hohe Kühlleistung und gleichmäßige Durchflutung dieses Systems



CLIMATT- MAK-RE/PE in dem Pressehaus
Trier

